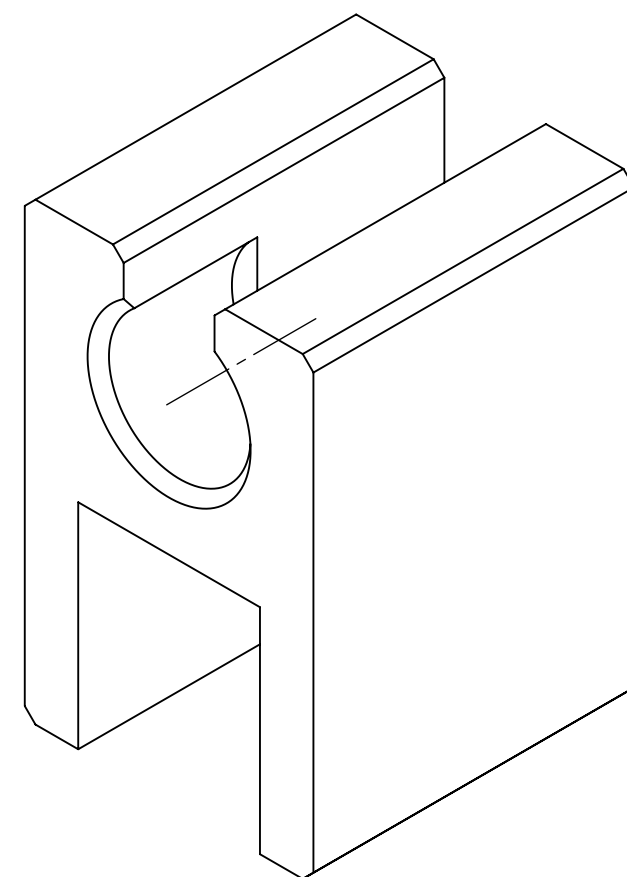


A-A



Ilość	Uwagi wypatka: L_uchwyt końca liny 16_g=60_1szt.				Materiał
Konstruował	Bogdan Wilczyński			Typ / Norma	1.0116 (S235J2G3)
Modelował	Bogdan Wilczyński				Masa [kg]
Rysował	Małgorzata Budna				1.2440
Sprawdził	Mateusz Buława				Zastępuje rys. nr
Zatwierdził	Mateusz Buława				-
Wymiary nietolerowane ma rysunku wykonać według PN-EN 22768-mk					Zastąpiony przez rys. nr
Wymiary nietolerowane na rysunku dla elementów spawanych wykonać według PN-EN ISO13920-BH					-
Format	Arkusz	Nazwa zestawienia(zespołu)			Wyrób
A3	1/1	30 kN			Nr rysunku
	Skala	Nazwa części			
	4:3	L_uchwyt końca liny			